



Film de présentation NPR 2020-2023

Entreprise, association,
commune, région, particulier, etc.

Vous avez une idée de projet ?
Contactez-nous !

Vos contacts

Promotion économique PromFR

Boulevard de Pérolles 25
CP 1350
1701 Fribourg
promfr@fr.ch
T +41 26 304 14 00
www.promfr.ch

Innoreg FR

Rue du Château 112
CP 146
1680 Romont
info@innoregfr.ch
T +41 26 651 90 57
www.innoregfr.ch

mise en page: alain comblat / ch
couleur: le protégé de l'orange



La Nouvelle Politique Régionale 2020-2023 dans le canton de Fribourg



innoreg^{FR}

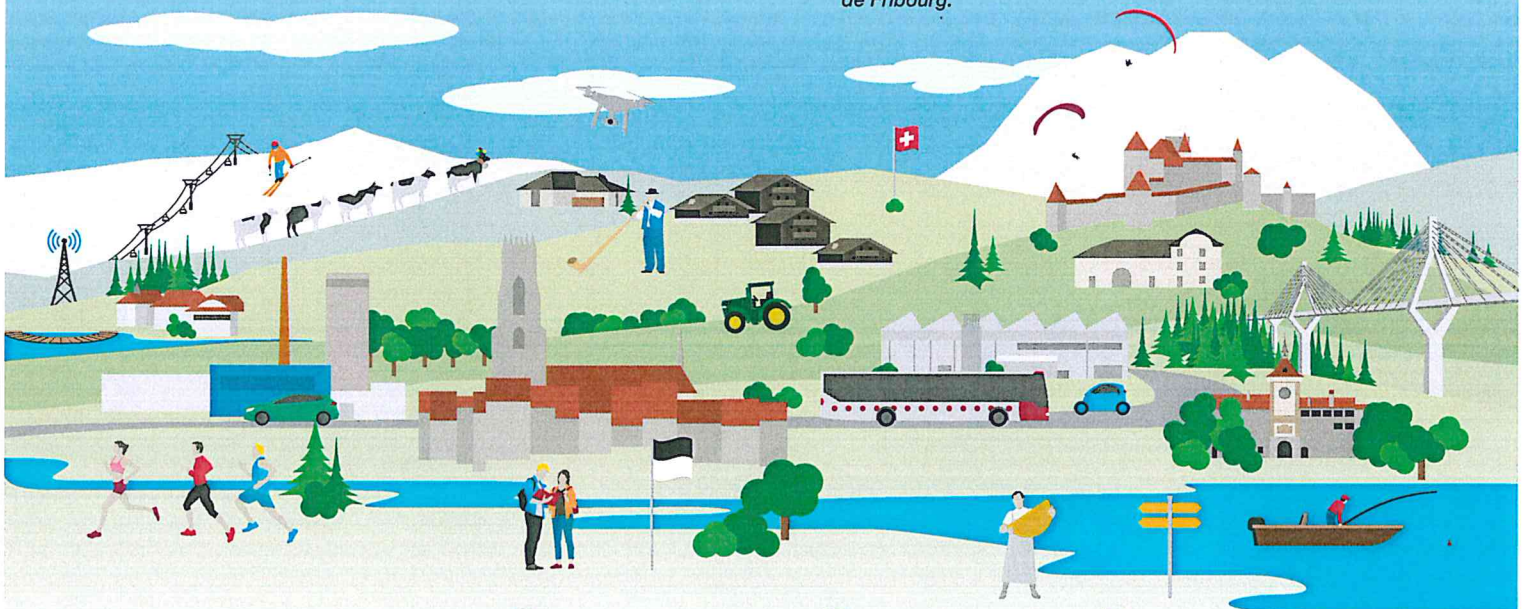
Des projets innovants pour toutes les régions



Le programme cantonal NPR permet d'encourager l'innovation dans
l'**Industrie** et le **Tourisme** avec des aides sous forme de **prêts** ou de
montants **à fonds perdu**.

La NPR du canton de Fribourg soutient financièrement des projets
innovants qui visent une **croissance qualitative et durable**, à **améliorer
l'attractivité du canton** et à **accroître la valeur ajoutée**.

*Ce programme permet à tous les acteurs économiques, touristiques,
académiques et politiques de collaborer dans un but commun :
l'augmentation de la compétitivité dans les régions du canton
de Fribourg.*



Axes stratégiques Industrie



Agroalimentaire



Ancrage
numérique



Territoire
intelligent

Axes stratégiques Tourisme



Développement
des infrastructures



Simplification
des instances



Valorisation
des atouts

INDUSTRIE

TOURISME

Vous êtes...

- Une start-up ou un créateur d'entreprise
- Une entreprise active dans le canton
- Un acteur académique
- Une commune ou association régionale

- Un office de tourisme ou une société de développement
- Un prestataire touristique actif dans le canton
- Une association ou fondation
- Une commune ou association régionale

Vous souhaitez...

- Résoudre une problématique liée à votre activité en misant sur l'innovation
- Développer de nouvelles compétences concurrentielles
- Augmenter votre compétitivité

- Développer de nouvelles infrastructures touristiques
- Augmenter votre attractivité avec de nouvelles activités ou produits touristiques
- Innover dans le secteur du tourisme

Projet collaboratif SmartArcIO

But: développement d'un système de connexion entre des capteurs de proximité et la chaîne de connexion

Résultats: potentiel développement d'une solution IoT (Internet des objets) commercialisable



Festival des Lumières de Morat

But: augmenter l'attractivité de la région en hiver

Résultats annuels: CHF 3 mio de retombées économiques, 90'000 visiteurs (2020)



Les types de projet envisageables

- **Création d'entreprises et de start-up**
Conseils et accompagnements gratuits par l'association Fri Up
Programme d'accompagnement de start-up à fort potentiel

- **Développement de nouvelles infrastructures touristiques**
Prêts pour la construction de projets d'infrastructures touristiques

Résultats pour 2016 - 2019:

950 demandes de conseil reçues

240 entreprises inscrites au registre du commerce



- **Projets collaboratifs: promotion de l'innovation dans les entreprises**
Support des porteurs de projet via INNOSQUARE
Développement de projets d'innovation via les clusters du canton

- **Analyses et études touristiques**
Financement d'études de faisabilité et phase de conception
Innovation dans les produits touristiques

Un projet collaboratif a pour ambition de trouver avec l'aide d'un acteur académique des solutions innovantes pour un problème rencontré par plusieurs entreprises



- **Projets d'innovation dans les axes stratégiques**
Développement de projets de coopérations INTERREG
Développement de projets autour de nouvelles thématiques

- **Produits et activités touristiques**
Développement de produits touristiques innovants
Développement de nouvelles activités

La Smart Territory consiste à garantir le développement économique, le bien-être des citoyens et une gestion respectueuse des ressources naturelles grâce à l'utilisation des nouvelles technologies



- **Analyses et études touristiques**
Étude de faisabilité pour une nouvelle attraction touristique à Estavayer-le-Lac



Les possibilités de financement

- **A fonds perdu**
Selon le type de projet mais au maximum 80% des coûts compatibles NPR
Le solde doit être financé par des fonds propres

- **A fonds perdu**
Selon le type de projet mais au maximum 80% des coûts compatibles NPR
Le solde doit être financé par des fonds propres

- **Prêts (infrastructures)**
Au minimum CHF 100'000.-, sans intérêt
Remboursable sur 10 à 15 ans

Partenaires

La Promotion économique du canton de Fribourg (PromFR) soutient la création, l'implantation et le développement des entreprises dans le canton. La PromFR a aussi la responsabilité de la mise-en-œuvre de la Nouvelle Politique Régionale pour le canton de Fribourg. www.promfr.ch

L'association **INNOSQUARE** favorise la réalisation de projets collaboratifs regroupant entreprises, collectivités publiques et privés et hautes écoles par son soutien dans la conception et la gestion de projets. www.innosquare.com

L'association **Fri Up** est l'organe officiel de soutien à la création d'entreprise du canton de Fribourg et apporte à tout créateur d'entreprise et de start-up un environnement propice à leur développement. www.friup.ch

L'association **Innoreg-FR** soutient les porteurs de projets dans leurs démarches et stimule la coopération interrégionale en agissant comme moteur actif dans l'identification de projets. www.innoregfr.ch



Präsentationsfilm NPR 2020-2023

Unternehmen, Vereine, Gemeinden
Regionen, Einzelpersonen usw.

Haben Sie eine Projektidee?
Kontaktieren Sie uns!

Ihre Ansprechpartner

Wirtschaftsförderung WIF

Boulevard de Péroilles 25
Postfach 1350
1701 Freiburg
promfr@fr.ch
T +41 26 304 14 00
www.promfr.ch

Innoreg FR

Rue du Château 112
Postfach 146
1680 Romont
info@innoregfr.ch
T +41 26 651 90 57
www.innoregfr.ch

Layout und Design: annett.koch
Dekorativ: Fabrice Chamblat



Die Neue Regionalpolitik 2020-2023 im Kanton Freiburg



innoreg^{FR}

Innovative Projekte für alle Regionen



Das kantonale NRP-Umsetzungsprogramm bietet **Darlehen** und **A-fonds-perdu-Beiträge** zur Förderung der Innovation in der **Industrie** und im **Tourismus**.

Im Kanton Freiburg unterstützt die NRP innovative Projekte, die ein **qualitatives und nachhaltiges Wachstum anstreben** sowie die **Attraktivität des Kantons** und die **Wertschöpfung steigern**.

Das Programm erlaubt es allen Akteuren aus **Wirtschaft, Tourismus, Lehre und Politik**, zusammenzuarbeiten und ein **gemeinsames Ziel** zu verfolgen, nämlich die **Wettbewerbsfähigkeit in den Regionen des Kantons zu steigern**.



Strategische Achsen Industrie



Landwirtschaft
und Lebensmittel



Digitale
Verankerung



Smart
Territory

Strategische Achsen Tourismus



Entwicklung
der Infrastrukturen



Vereinfachung der
touristischen Strukturen



Touristische Nutzung der
Freiburger Besonderheiten

INDUSTRIE

TOURISMUS

Sie sind...

- ein Start-up oder ein Unternehmen in der Gründungsphase
- ein im Kanton aktives Unternehmen
- ein akademischer Akteur
- eine Gemeinde oder ein Regionalverband

- eine Tourismusorganisation
- ein im Kanton aktiver Tourismusdienstleister
- ein Verein oder eine Stiftung
- eine Gemeinde oder ein Regionalverband

Sie möchten...

- eine Fragestellung in Verbindung mit Ihrer Tätigkeit innovativ lösen
- neue, kompetitive Kompetenzen entwickeln
- Ihre Wettbewerbsfähigkeit steigern

- neue Tourismusinfrastrukturen entwickeln
- Ihre Attraktivität durch neue touristische Aktivitäten oder Produkte steigern
- etwas Neues im Tourismusbereich einführen

Gemeinschaftsprojekt SartArcIO

Ziel: Entwicklung eines Cloud-basierten Systems zur Übertragung und Auswertung der Daten von Sensoren
Resultat: mögliche Entwicklung einer marktfähigen IoT-Lösung (Internet der Dinge)



Murten Licht-Festival

Ziel: Die Attraktivität der Region im Winter steigern
Jährliche Resultate: CHF 3 Millionen Einnahmen, 90'000 Besucherinnen und Besucher (2020)



Mögliche Arten von Projekten

- **Gründung von Unternehmen und Start-ups**
Unentgeltliche Beratung und Begleitung durch den Verein Fri Up
Programm zur Begleitung von Start-ups mit hohem Potenzial

- **Entwicklung neuer Tourismusinfrastrukturen**
Darlehen für den Bau von touristischen Infrastrukturprojekten



Berra Bike Park

Resultate der Jahre 2016-2019

950 Beratungsanfragen
240 im Handelsregister neu eingetragene Unternehmen



- **Analysen und Studien zum Tourismus**
Finanzierung von Machbarkeitsstudien und Planungsphasen
Innovation bei den Tourismusprodukten



Machbarkeitsstudie für eine neue Tourismusattraktion in Estavayer-le-Lac

- **Gemeinschaftsprojekte: Förderung der Innovation in Unternehmen**
Unterstützung von Projektträgerinnen und Projektträgern durch INNOSQUARE
Entwicklung von innovativen Projekten durch die Cluster des Kantons

- **Touristische Produkte und Aktivitäten**
Entwicklung innovativer Tourismusprodukte
Entwicklung neuer Aktivitäten



Plattform für Tourismusangebote durch Einheimische: dzin.ch

Ein Gemeinschaftsprojekt hat zum Ziel, mit der Unterstützung eines akademischen Partners innovative Lösungen für ein Problem zu finden, mit dem mehrere Unternehmen konfrontiert sind.



- **Innovative Projekte auf den strategischen Handlungsachsen**
Entwicklung von INTERREG-Projekten
Entwicklung von Projekten, die sich neuen Themen widmen

Smart Territory ist ein Konzept, das den wirtschaftlichen Wohlstand, das Wohlbefinden der Einwohnerinnen und Einwohner sowie den sorgfältigen Umgang mit natürlichen Ressourcen dank neuer Technologien gewährleisten soll.



Die Finanzierungsmöglichkeiten

- **A-fonds-perdu-Beiträge**
Je nach Art des Projekts, höchstens aber 80 % der anrechenbaren Kosten.
Der Restbetrag muss mit Eigenmitteln finanziert werden.

- **A-fonds-perdu-Beiträge**
Je nach Art des Projekts, höchstens aber 80 % der anrechenbaren Kosten.
Der Restbetrag muss mit Eigenmitteln finanziert werden.

- **Darlehen (Infrastrukturen)**
Mindestens CHF 100'000, zinslos
Rückzahlungsfrist: 10 bis 15 Jahre

Partner

Die **Wirtschaftsförderung Kanton Freiburg (WIF)** unterstützt die **Gründung, Niederlassung** und **Entwicklung** von Unternehmen im Kanton. Die WIF ist auch für die Umsetzung der Neuen Regionalpolitik im Kanton Freiburg zuständig. www.promfr.ch

Der **Verein INNOSQUARE** fördert Gemeinschaftsprojekte von Unternehmen, Hochschulen sowie öffentlichen und privaten Akteuren. Er unterstützt namentlich die Projektplanung und -leitung. www.innosquare.com

Der **Verein Fri Up** fördert Unternehmensgründungen im Kanton Freiburg. Er bietet allen Gründerinnen und Gründern sowie allen Start-ups ein geeignetes Umfeld für ihre Entwicklung. www.friup.ch

Der **Verein Innoreg FR** unterstützt die Projektträger in ihren Vorhaben, fördert die Zusammenarbeit der Regionen und spielt eine aktive Rolle bei der Identifizierung von Projekten. www.innoregfr.ch